

Sie suchen eine Wohnung in exklusiver Lage?

Mitten im Muskauer Park (UNESCO-Welterbestätte) im historischen und schönen Ambiente des Schlossvorwerks könnten Sie fündig werden.



Objektbeschreibung:

Das denkmalgeschützte Objekt befindet sich in zentraler Lage des Schlossparks. Somit sind Spaziergänge direkt ab der Haustür möglich, um die außergewöhnliche Natur und Kunst: weitläufige Wiesen, majestätische Bäume, geschwungene Wege, pittoreske Seen und Flüsse, einzigartige Brücken und Bauten zu erleben. Auf über 830 Hektar erstreckt sich der Park beiderseits der Neiße. Einkaufsmöglichkeiten sowie Bäcker und Fleischer sind fußläufig erreichbar.



Objektdaten:

Zimmer:	2
Wohnfläche:	ca. 61 m ²
mtl. Kaltmiete:	307,00 €
mtl. Nebenkosten:	50,00 €
Lieferverträge für Energie, Heiz- und Warmwasser, Festnetz und Internet erfolgt durch Sie als Mieter.	
Kaution:	3 NKM (927,00 €)

Bauhof 3 (Schlossvorwerk), Wohnungsnummer 1 verfügbar: ab sofort

Lage der Wohnung:	im Erdgeschoss
2 Zimmer:	Wohnzimmer mit Blick in den 4 Seitenhof Schlafzimmer mit Blick auf die Schlossgärtnerei
Küche:	mit Blick auf die Schlossgärtnerei Gas-Etagenheizung mit Therme
Bad:	mit Dusche und WC, gefliest, mit Fenster
Flur:	mit eingebautem Garderobenschrank

Postanschrift:

Freistaat Sachsen, Betrieb gewerblicher Art
Stiftung „Fürst-Pückler-Park Bad Muskau“
Orangerie, 02953 Bad Muskau

Sitz:

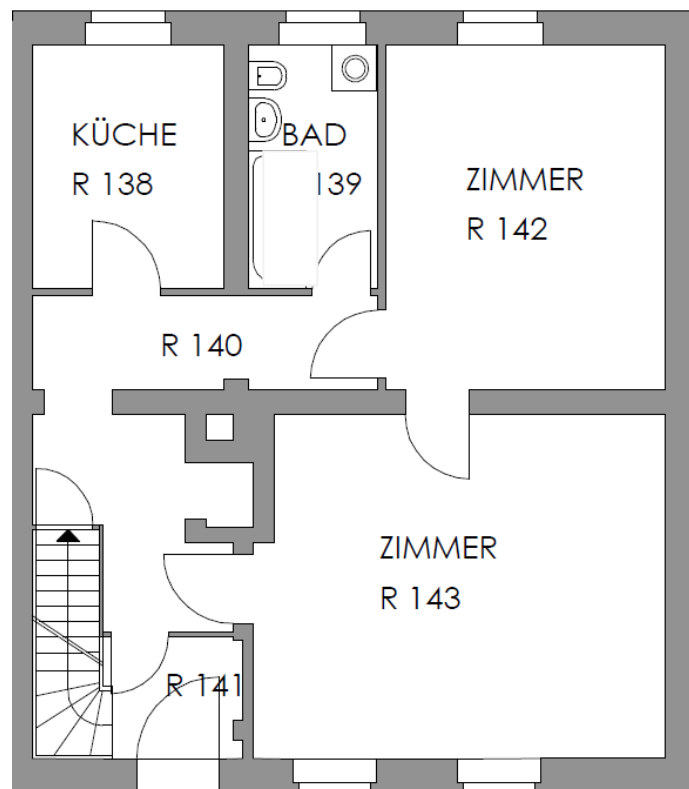
Neues Schloss, 02953 Bad Muskau

Kontaktdaten:

Telefon: 035771 63 – 113
Fax: 035771 63 – 114
E-Mail: immobilien@muskauer-park.de

Fußbodenbelag bzw. Laminat in den Räumen, Fußbodenfliesen im Bad, Satellitenanlage für Hörfunk und Fernsehen, Haustür mit Wechselsprechanlage und Türöffner, Wäscheplatz im Außenbereich, Parkplatz für Ihr Fahrzeug, Anschlüsse für Elektroherd, kontrollierte Lüftung mit Wärmerückgewinnung.

- Parkgebühr: keine, Parkgenehmigung jährlich 2,50 € pro Fahrzeug
- Nebengebäude: Pücklerisches Gerätehaus als Unterstellmöglichkeit für Ihr Fahrrad
(zusätzliche Nutzungsvereinbarung nötig)
- Baujahr: - Grundzüge bzw. der Vorgängerbau bestand bereits vor Pücklers Zeiten;
- zu Pücklers Zeiten waren im Gebäude Angestellte untergebracht,
- im 19. Jhd. Umbauten durch Graf Arnim im Stil der Neorenaissance,
- 1995 – 1996 umfangreiche denkmalgerechte Sanierung des Gebäudes



Postanschrift:

Freistaat Sachsen, Betrieb gewerblicher Art
Stiftung „Fürst-Pückler-Park Bad Muskau“
Orangerie, 02953 Bad Muskau

Sitz:

Neues Schloss, 02953 Bad Muskau

Kontaktdaten:

Telefon: 035771 63 – 113
Fax: 035771 63 – 114
E-Mail: immobilien@muskau-park.de